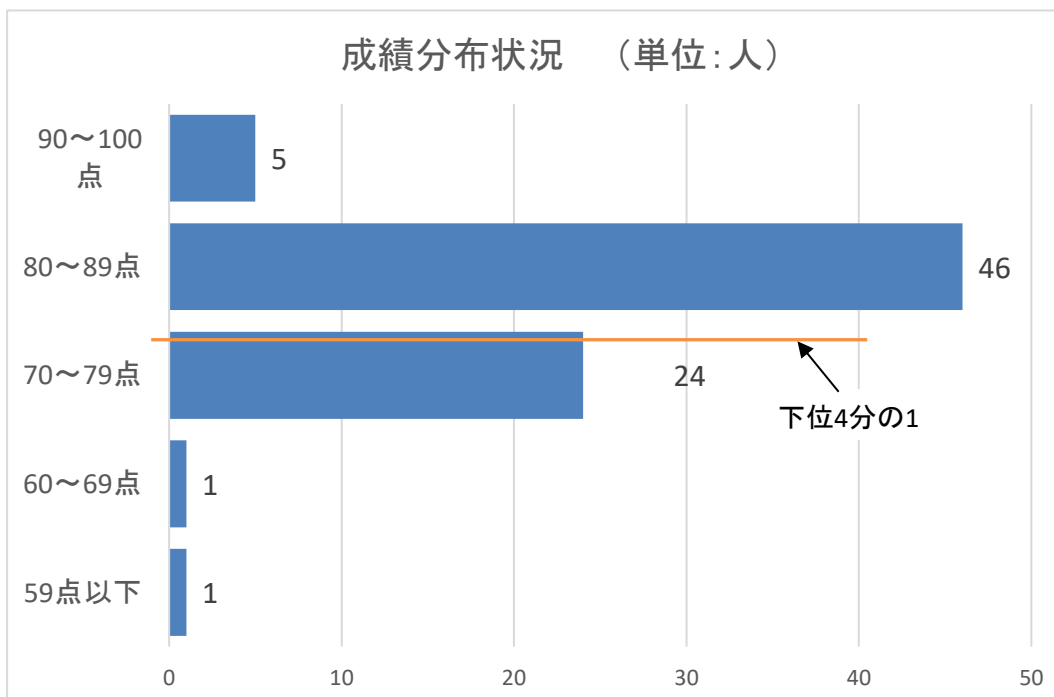


## 2021年度 1年生(77名) 成績の分布状況を表す資料



### 客観的指標の算出方法

履修科目の成績を点数化し、全科目の平均点を算出(100点満点で点数化)

成績の分布					
指標の数値	59点以下	60~69点	70~79点	80~89点	90~100点
人数	1	1	24	46	5

下位1/4に該当する人数 24人

下位1/4に該当する指標の数値 78点以下

