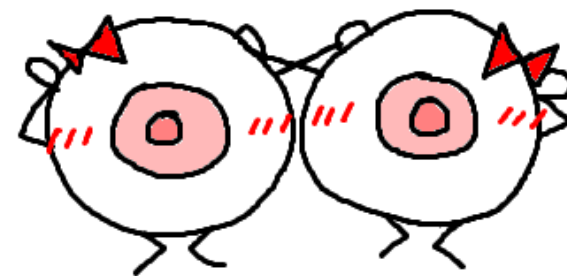


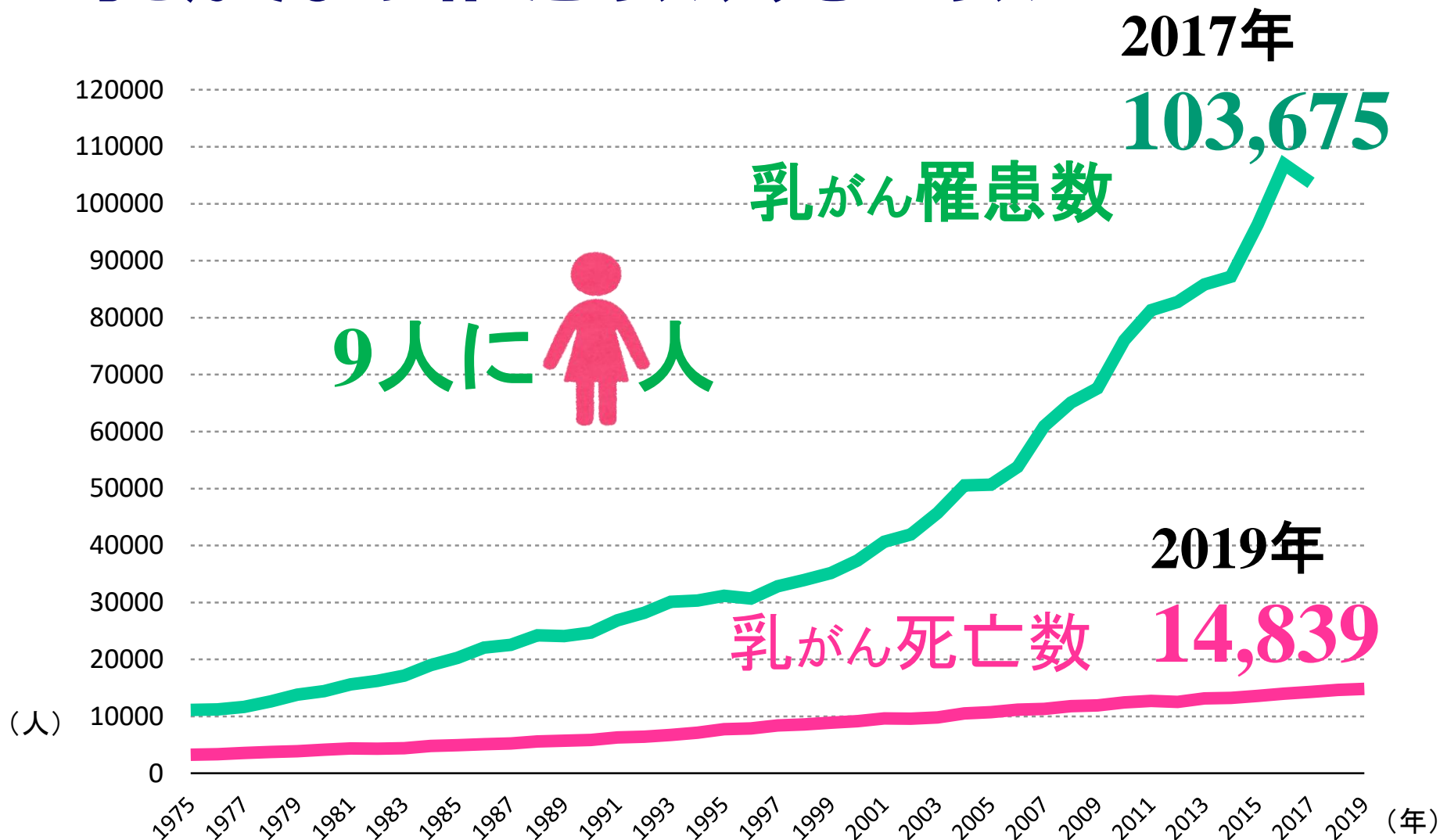
乳がんについて

聖マリアンナ医科大学「乳がん検診」啓発団体

Smile Mamma Marianna ~スマイルマンマ・マリアンナ~



乳がんの罹患数、死亡数

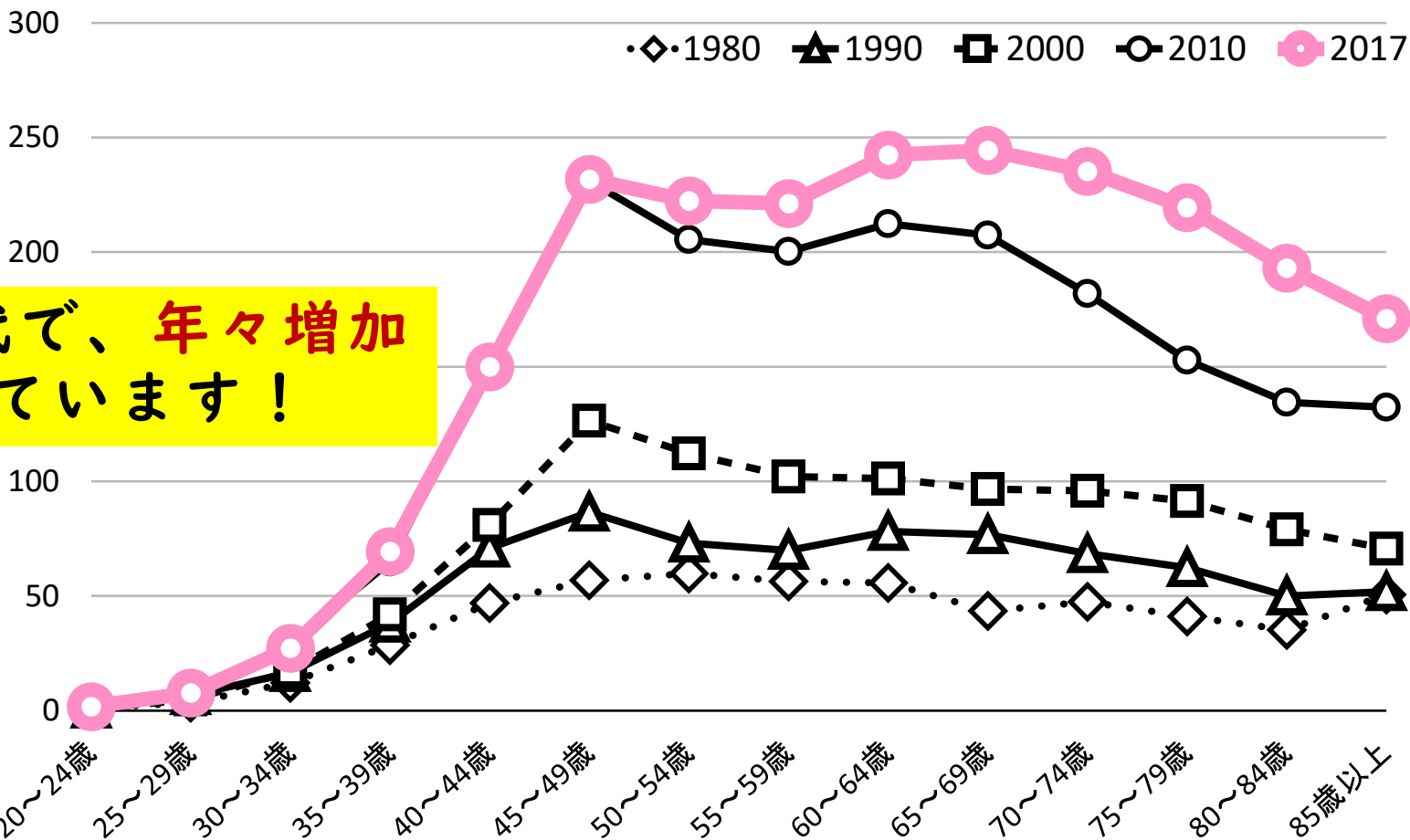


国立がん研究センターがん情報サービス「がん登録・統計」2021.2

学校法人聖マリアンナ医科大学 乳がん検診啓発団体

Smile Mamma Marianna

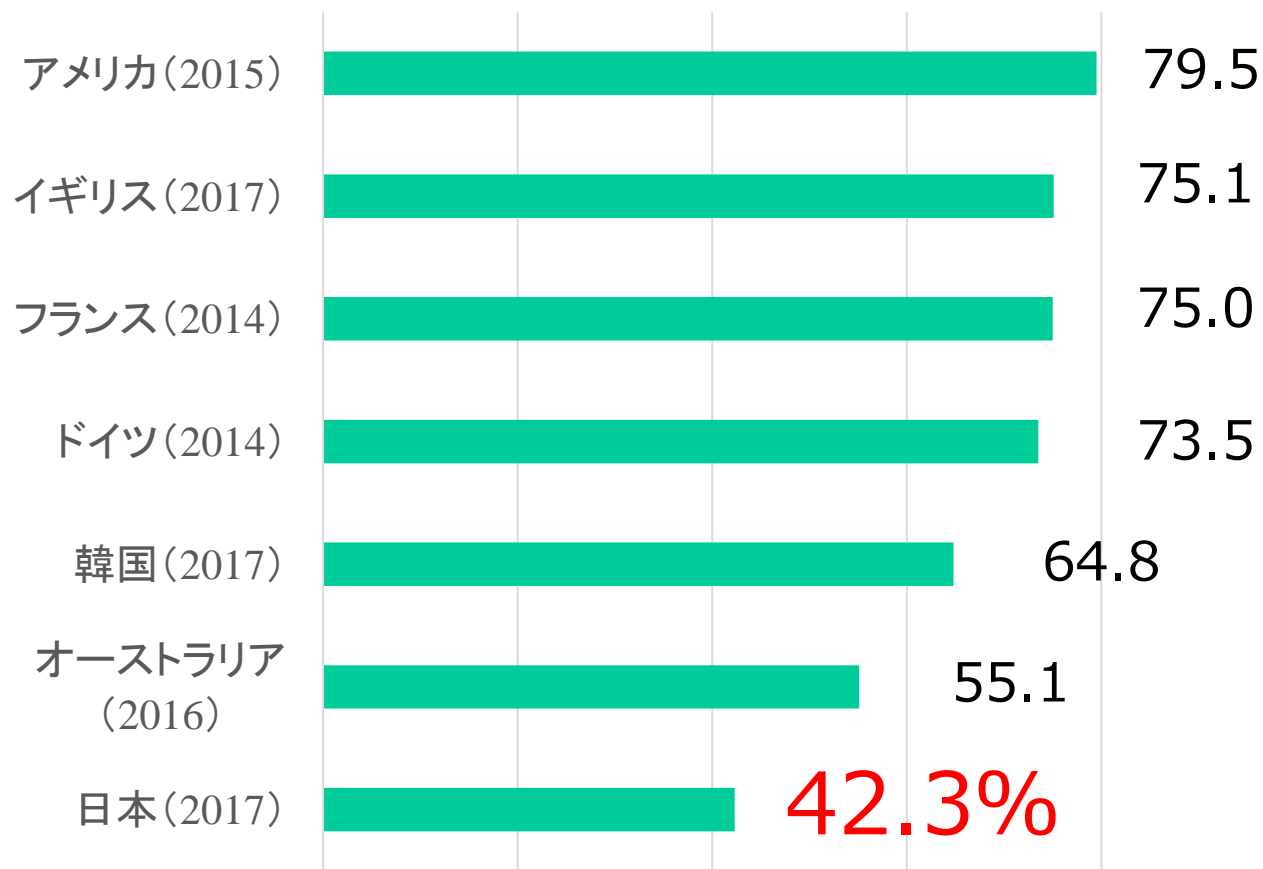
年齢別、乳がん罹患率



各年代で、年々増加
しています！

地域がん登録全国推計によるがん罹患データ（1975年～2017年）
国立がん研究センターがん対策情報センター がん情報サービス

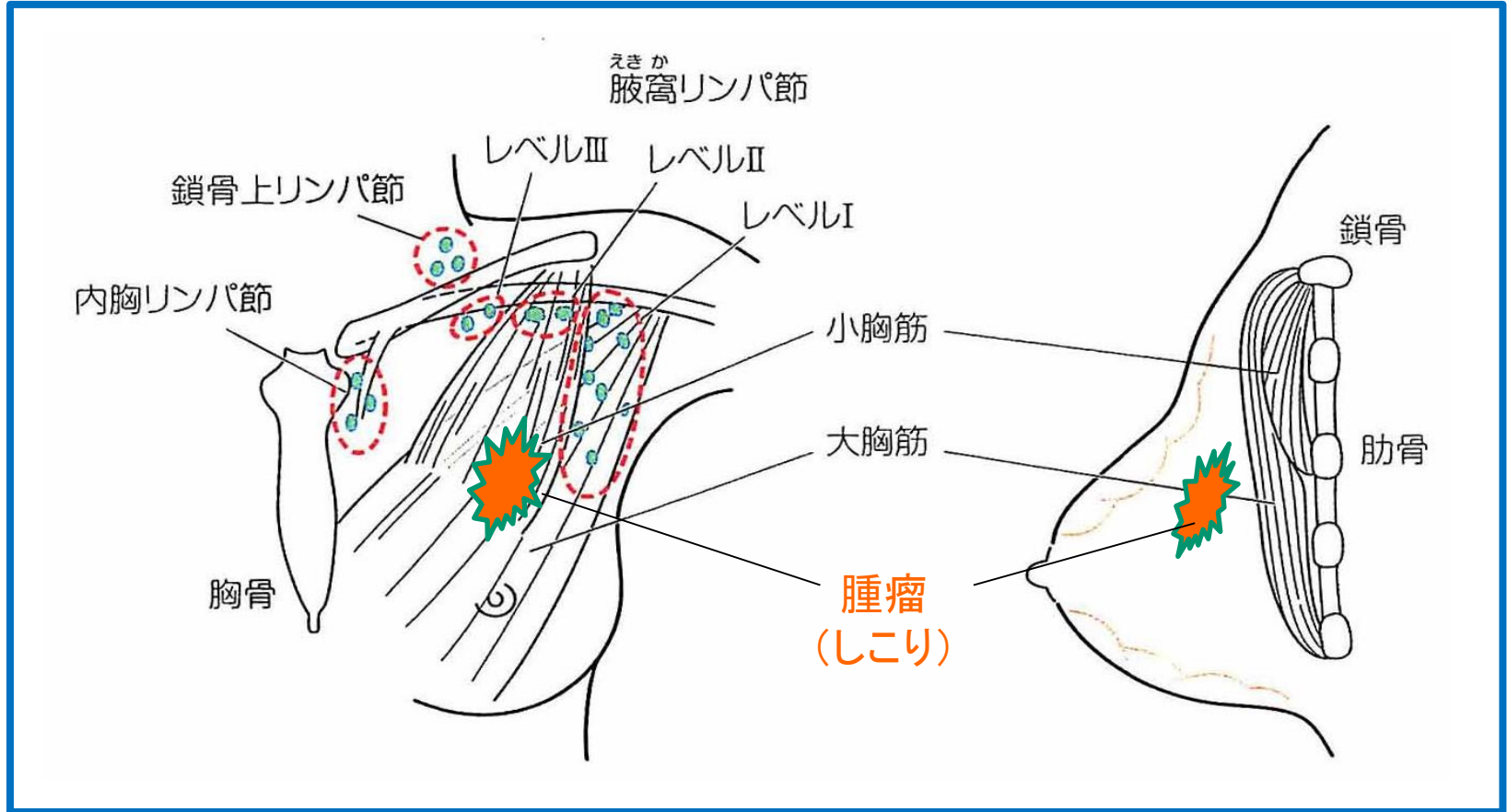
諸外国における 乳がん検診受診率の比較



OECDHealth Statistics2018
がんの統計2019

検診受診率の高い
ヨーロッパ・米国では
乳がんで**亡くなる女性**は、
減少しています。
検診受診率の低い
日本では、乳がん死は
増加しています。
検診受診により、早期
発見が、死亡者数の減
少につながります。

乳房のしくみ



出典: 患者さんのための乳がん診療ガイドライン2019年版
日本乳癌学会編集 金原出版社発行

多くの、早期乳がんは 痛みなど内科的症状
がありません。気がつかないうちに、腫瘍は
大きく進行し、命を脅かします。

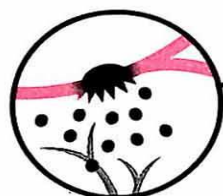
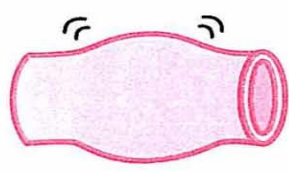
乳がんってどんな病気？

乳がんの組織とがん細胞の発生

(ひとつの乳腺葉の構成図)

非浸潤がん

乳管や小葉の中だけで
がん細胞が増える



浸潤がん

がん細胞が乳管や
小葉を破って外に出る

乳腺は小葉と乳管から成り立っています。小葉は母乳を作るところ、乳管は母乳を乳頭まで運ぶ管です。

脂肪組織

大胸筋

小葉

乳頭

乳管

リンパ管

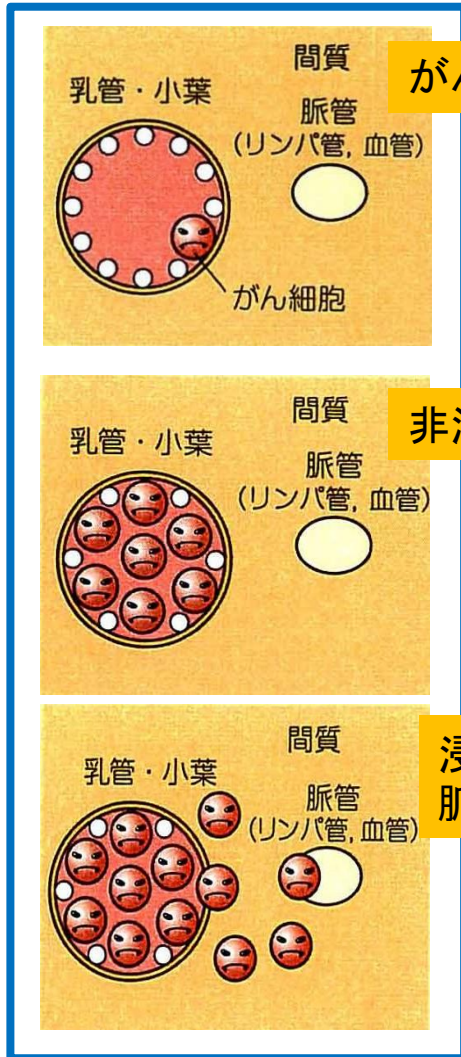
血管

出典:ピンクリボンと乳がんまなびBook 社会保険出版社

学校法人聖マリアンナ医科大学 乳がん検診啓発団体

Smile Mamma Marianna

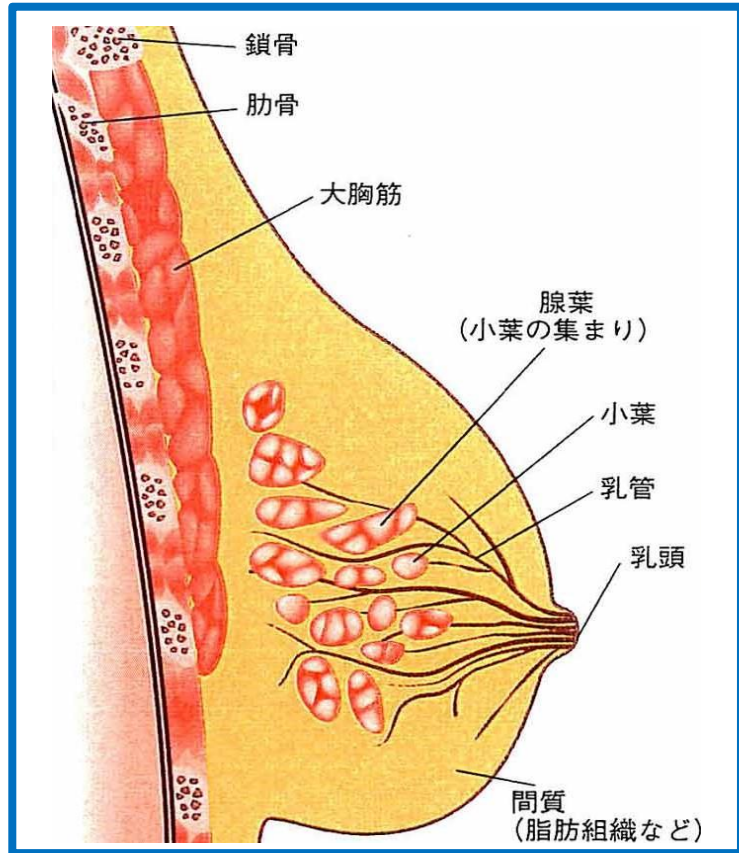
乳がんの進行



がんの発生

非浸潤がん

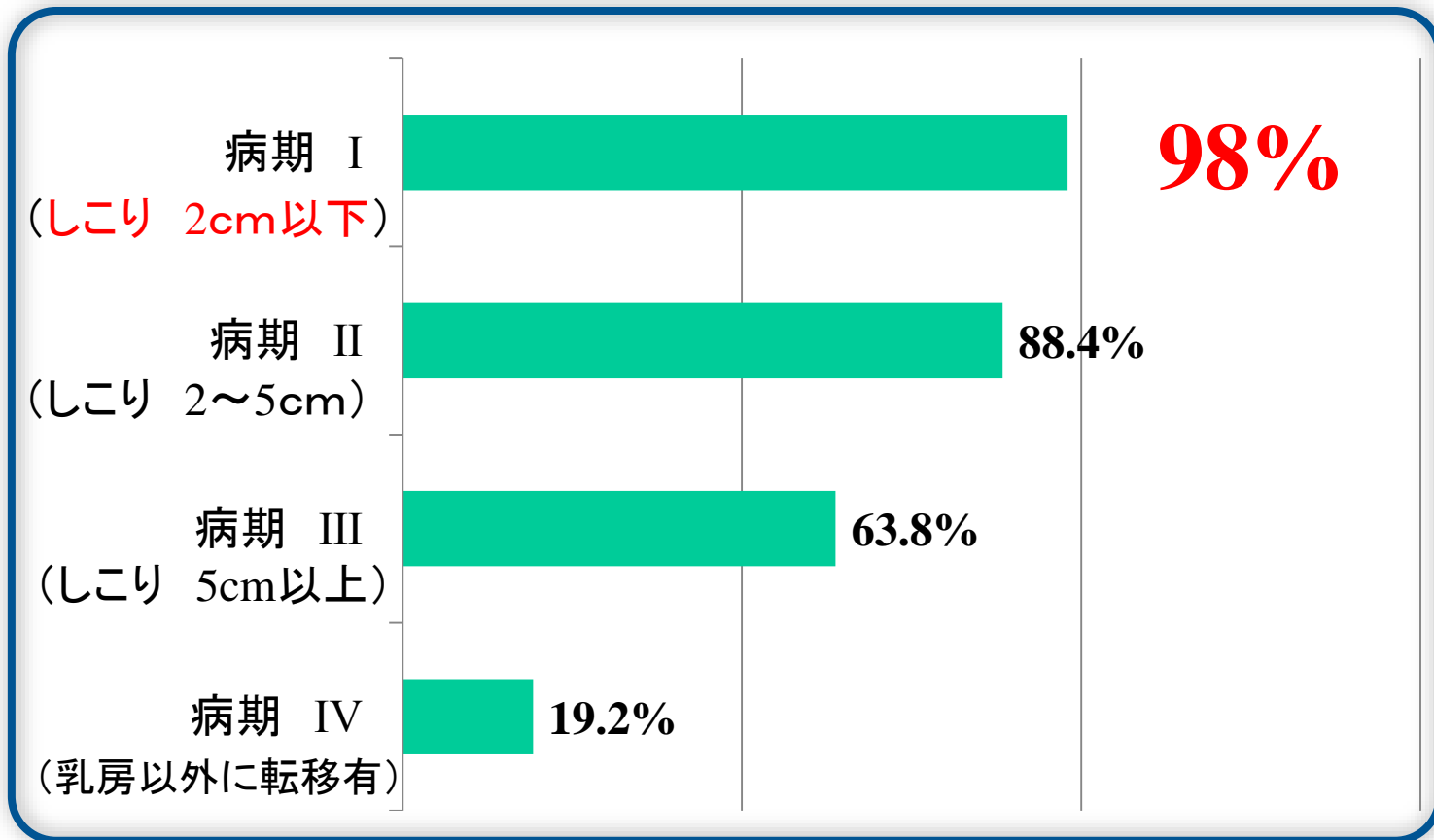
浸潤がんと
脈管侵襲



腫瘍が大きくなると、基底膜をやぶって外にでます。すると、がん細胞は、リンパ節や血管に流れ込み、全身へと広がります。

乳がん病期別の10年生存率

早期発見ならば**10年生存率は98%**



全がん協生存率共同調査
2004年～2007年診断症例相対生存率

学校法人聖マリアンナ医科大学 乳がん検診啓発団体

Smile Mamma Marianna

しこりが1cm～2cmまでの、早期に発見することが大切！

どんな人がかかりやすいの？

乳がんになりやすいリスクを高める因子

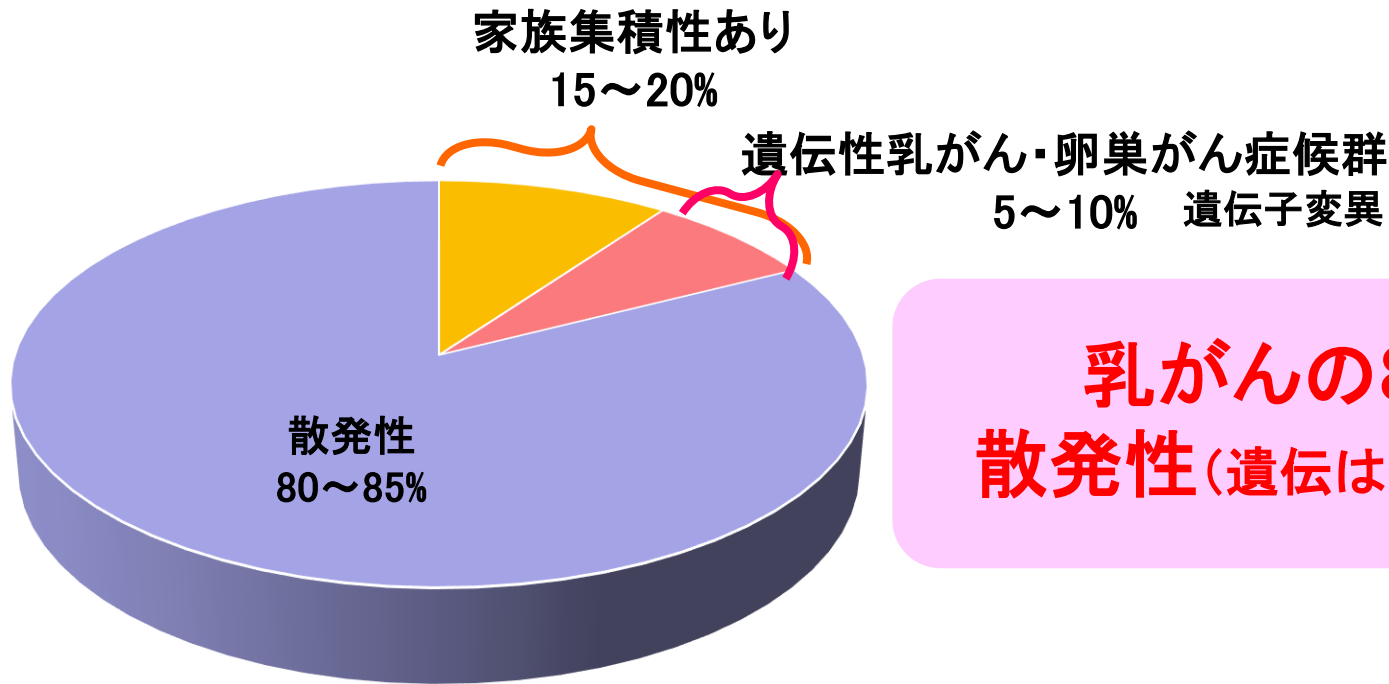
- ・母親、姉妹など家族に乳がんになった人がいる
- ・出産経験がない・授乳経験がない
- ・良性の乳腺疾患になったことがある
- ・初産年齢が30歳以上
- ・初潮年齢が早い・閉経年齢が遅い
- ・身長が高い
- ・肥満である
- ・たばこを吸う
- ・飲酒量が多い

* 乳がんの発生・増殖には女性ホルモンであるエストロゲンが重要な働きをしています

1つも当てはまらなければ 自分は大丈夫？

× そんなことはありません！！

遺伝性乳がんについて



**乳がんの8割は
散発性(遺伝は関与なし)!**

**遺伝性乳がんの原因となる、代表的な遺伝子(BRCA1/BRCA2)に
変異がある**



遺伝性乳癌・卵巣癌症候群: HBOC

乳がんの予防法は？

残念ながら **ありません** . . .

では、どうしたら良いのか？



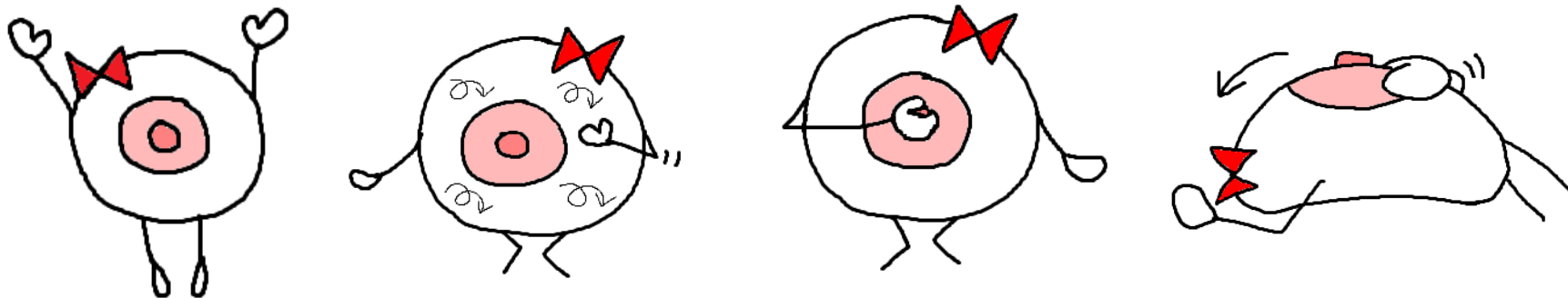
自覚症状がないうちに乳がん
検診を受け、**「早期発見」**に
取り組みましょう！



検診を受けていれば自己触診は必要ない？

× いいえ

月に1度は「**自己触診**」を行って下さい



『あれ？なんか変かも？』

異常を感じたらすぐに「乳腺外科」を受診して下さい！

決して『しこり＝乳がん』ではありません！！

多くの場合は良性病変であることが多い。

しかし、がんと鑑別しにくいものもあります。
自分で判断せずに、また「**がん**かも！？」と怖がらず

迷わず専門の病院に来て下さい！

最後に・・・

女性の誰もが乳がんになる可能性がある。

乳がんは決して怖い、病気ではありません

早期発見であれば90%以上の人が治癒

月1回の自己触診を行い、定期的に乳がん検診を受けて早期発見に取り組んでいきましょう