

教職員各位

大学病院長 尾崎 承一

### 「マリアンナさくら保育園」増築・定員拡充および工事期間中の運営について(お知らせ)

このたび「マリアンナさくら保育園」を増築して、保育定員を拡充することが決定いたしました。工事期間中は代替え地を「看護師寮フローラ」で運営いたします。しばらくの間ご不便をおかけいたしますが、ご理解ご協力くださいますようお願い申し上げます。

記

#### 1. 「マリアンナさくら保育園」増築・拡充に関する内容

① 増築内容 増築後保育室全体 427.07 m<sup>2</sup> (現在 323.66 m<sup>2</sup> + 庭園約 158 m<sup>2</sup>のうち 103.41 m<sup>2</sup>増築)

#### ② 定員

	保育				病児
	合計	0 歳	1 歳	2 歳	合計
現在	27 名	9 名	9 名	9 名	2 名
増減員	15 名	9 名	9 名	▲3 名	4 名
合計	42 名	18 名	18 名	6 名	6 名

#### ③ 主なスケジュール(予定)

H29/3/4(土)	マリアンナさくら保育園一時閉鎖、看護師寮フローラへ引越し
H29/3/6(月)	看護師寮フローラで「臨時マリアンナさくら保育園」運営
H29/3 月末～8 月末	工事期間(約 5 ヶ月)
H29/9/下旬	看護師寮フローラより引越し
H29/10/上旬	マリアンナさくら保育園リニューアルオープン

#### 2. 工事期間中の看護師寮フローラでの保育運営

① 期 間 :平成 29 年 3 月 6 日(月)～9 月末

② 定 員 :現状どおり 27 名(0 歳 9 名、1 歳 9 名、2 歳 9 名)、病児 2 名]

③ 保育室、病児室:「看護師寮フローラ」ラウンジおよび居室 109 号室(川崎市宮前区菅生 2-32-2)

④ 園庭 :「大学グラウンド」および「長沢そよ風公園」(川崎市多摩区長沢 2-9)

[看護師寮フローラ画像]



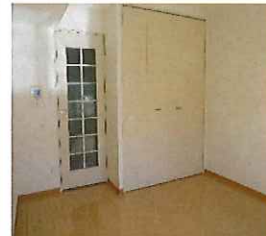
《フローラ建物全体》



《フローラ玄関》



《保育室》



《病児室》

#### 3. 園児の受付 10 月以降の受付は追ってお知らせいたします。

#### 4. 連絡先

①管理課 :桑原 内線 6419 E-mail:takakokuwahara@marianna-u.ac.jp

②マリアンナさくら保育園: TEL 044-978-0030、FAX 044-978-0031

\* 工事期間中は、内線 6951 の利用ができません。